

(<https://www.ipmstore.be/1-25-LLB-USA-V2>)

Au coeur du Chirec à Delta

SARAH NUYENS Publié le lundi 10 octobre 2016 à 08h47 - Mis à jour le lundi 10 octobre 2016 à 10h39

([/galerie/en-images-les-coulisses-du-chirec-delta-57fb5220cd70ef0a914c1ad6?parent=article&image=14&cim&view=f](https://galerie/en-images-les-coulisses-du-chirec-delta-57fb5220cd70ef0a914c1ad6?parent=article&image=14&cim&view=f))

([/galerie/en-images-les-coulisses-du-chirec-delta-57fb5220cd70ef0a914c1ad6?parent=article&image=2&cim&view=f](https://galerie/en-images-les-coulisses-du-chirec-delta-57fb5220cd70ef0a914c1ad6?parent=article&image=2&cim&view=f))



1/14

© Bernard Demoulin



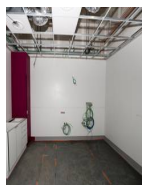
[/galerie/en-images](#)



[/galerie/en-images](#)



[/galerie/en-images](#)



[/galerie/en-images](#)

BRUXELLES En construction depuis mars 2014, les travaux du nouvel hôpital Chirec Delta touchent doucement à leur fin. Le centre hospitalier, dont l'ouverture est prévue l'année prochaine, offrira quelque 544 lits. Ce samedi, la "DH" a pu découvrir l'intérieur du tout nouveau complexe pour la première fois.

Des locaux riches en luminosité

Loin des couloirs sombres et déprimants, le Chirec Delta impressionne par sa luminosité. Grâce aux treize puits de lumières présents sur le site et aux larges baies vitrées, toutes les chambres bénéficient d'une vue sur l'extérieur. D'une hauteur de cinq étages, le bâtiment compte également deux niveaux au sous-sol. Le rez-de-chaussée accueillera la réception ainsi qu'un mini-Delhaize, un magasin d'optique, une pharmacie et bien d'autres services.

Limiter les déplacements

Le site a été entièrement pensé pour éviter aux patients de se déplacer inutilement. "Nous avons tout rassemblé par niveau. Les urgences se trouvent sur le même plateau que les soins intensifs, la radiologie et le bloc opératoire. Comme cela, les déplacements sont limités en cas de problème", explique Philippe el Hadded, directeur général médical du Chirec, durant la visite.

Une division par pôle

Le futur hôpital sera divisé en plusieurs pôles disciplinaires. Au sein de ceux-ci, les spécialistes qui travaillent autour des mêmes organes seront réunis. "Pour donner un exemple concret, sur le plateau du pôle viscéral, c'est-à-dire qui relève du ventre, les gynécologues, les gastro-entérologues et les urologues seront rassemblés. Cela permettra aux patients qui se sont peut-être tournés vers un spécialiste non adapté, de consulter un autre médecin", ajoute Philippe el Hadded. De plus, les urgences bénéficieront de deux salles d'attente : une pour les enfants et une autre pour les adultes afin de préserver les plus jeunes de toute vision d'effroi.

30 % de chambres privées

Malgré la réputation du Chirec de proposer des soins privés, le public visé est très varié. "30 % de nos patients viennent d'en dehors de Bruxelles. Au niveau des chambres, seulement 30 % seront privées. En se basant sur les chiffres de nos autres hôpitaux, nous pensons accueillir 35 000 personnes via les urgences la première année", conclut Bruno Lefebure, le directeur administratif et financier.

J'aime 172 567

Suivre @lalibrebe

G+ Suivre 1 760

Suivez l'actualité où que vous soyez avec nos applications mobiles

<http://www.lalibre.be/page/mobile>

