



BOUWEN AAN DE ZORG

PLATFORM OVER BOUW EN
ONTWIKKELING IN DE ZORG
IN VLAANDEREN EN NEDERLAND



Patiënt staat centraal in Delta-ziekenhuis

🕒 20 maart 2018

Delta, het gloednieuwe ziekenhuis van de groep Chirec in de Brusselse gemeente Oudergem, is niet gebouwd rondom het medisch aanbod, maar rondom de patiënt. Dat onderstrepen operationeel directeur en projectverantwoordelijke Bernard Leleu, dokter-bestuurder Jacques Rommens en architect Willy Azou van Assar Architects.

Chirec beschikte al over twee ziekenhuizen in Brussel; Edith Cavell in Ukkel en Park Leopold in de Europese wijk. Maar geen van beide sites bood voldoende ruimte voor de noodzakelijke centralisatie en uitbreiding. “Daarom gingen we al in 2006 op zoek naar een terrein dat hiervoor wel geschikt was”, vertelt Leleu. Geen voor de hand liggende opdracht, want in Brussel is bouwgrond erg schaars. “Met de steun van de gemeentelijke en gewestelijke overheden kwam de Delta-site in het vizier, een brownfield dat vroeger werd gebruikt door de Belgische spoorwegen. Dit terrein biedt niet alleen voldoende ruimte aan het ziekenhuis, er is ook plaats voor woningbouw, studentenkamers, een hotel, een begeleidingshuis voor kankerpatiënten, een woonzorgcentrum en winkels.”



De afdeling interventionele medische beeldvorming van dr. Rommens beschikt als eerste in Europa over een 3D-interventionele biplan (Azurion) van Philips voor angiografie. (beeld: Koen Mortelmans)

Deze infrastructuur sluit aan bij de activiteiten van het ziekenhuis, aldus Leleu. “De mogelijkheid voor patiënten en voor hun familie om dicht in te buurt te verblijven, biedt een belangrijk voordeel, vooral in de huidige context van kortere verblijven in het ziekenhuis zelf. Wij zijn trots dat we de drijvende motor zijn voor de uitbouw van een polyvalente infrastructuur in dit deel van Brussel.”

Chirec Delta bundelt onder meer een dienst spoedgevallen, een centrum voor kankerbehandelingen, een dienst radiotherapie uitgerust met de meest recente apparatuur, een materniteit voor meer dan 3.000 bevallingen per jaar en een operatiekwartier met 28 volledig gedigitaliseerde operatiezalen.



Operationeel directeur en projectverantwoordelijk Bernard Leleu, architect Willy Azou en dokter-bestuurder Jacques Rommens. (beeld: Koen Mortelmans)

Samenhangende clusters

“We hebben het gebouw zo ontworpen dat het ziekenhuis haar activiteiten kan organiseren in samenhangende medisch-verpleegkundige clusters”, vertelt Azou. “De indeling van de ruimtes volgt het traject van de patiënt, in functie van de noden van de verschillende ziektes en om zoveel mogelijk het transport van patiënten binnen het ziekenhuis te vergemakkelijken en beperken. We hebben ook geprobeerd om het personenverkeer zo te organiseren dat bezoekers en patiënten andere routes gebruiken. Dit deden we vooral met het oog op de privacy van de patiënten, die soms in een ziekenhuishemdje gekleed zijn. We hebben ook veel aandacht besteed aan geluidsisolatie, optimalisatie van de daglichtinval en temperatuurcontrole.”

Het ziekenhuis heeft een vloeroppervlakte van bijna 104.000 m². Het bestaat uit acht verdiepingen, waarvan twee ondergronds. “Ten opzichte van de straat lag het terrein in een put. We hebben de bestaande toestand van het reliëf benut en daarbij ook een bestaande strook spoorweg overbouwd. Na afloop van de werken ligt het maaiveld grotendeels op straatniveau. Ondanks de compactheid van het gebouw en de ondergrondse verdiepingen uiten gebruikers en bezoekers zich lovend over de inval van natuurlijk licht. In de ‘put’ hebben we ook een ondergrondse parking aangelegd, die niet alleen door medewerkers, patiënten en bezoekers van het ziekenhuis wordt gebruikt, maar later ook ten dienste zal staan van de andere gebruikers van de site.” >

De logistieke diensten en afdeling radiotherapie zijn ondergebracht op niveau -2, de medisch-technische diensten op -1. “De diensten radiotherapie en medische beeldvorming beschikken over apparatuur van de allerlaatste generatie”, stelt Rommens. “Voor radiotherapie zijn dit twee lineaire elektronenversnellers en een ‘afterloading’ voor brachytherapie, medische beeldvorming beschikt over zes RX-zalen, een MRI-zaal, twee zalen met CT-scanner, zes echografiezalen en een zaal voor interventionele beeldvorming.”



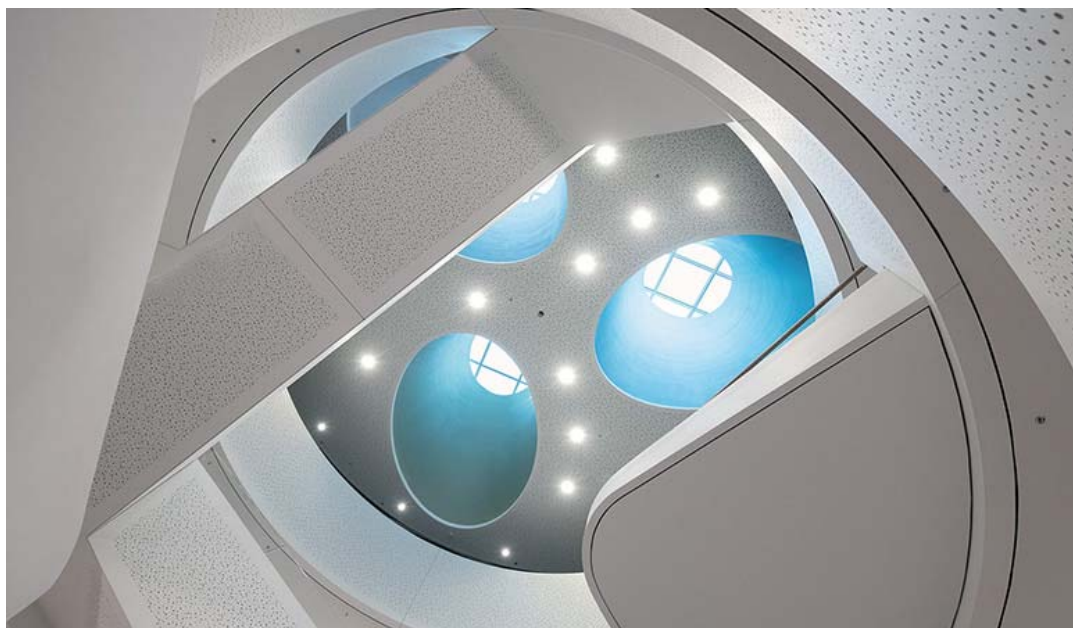
Een deel van de daken is als groendak afgewerkt. (beeld: Marc Detiffe)

Atrium

De gelijkvloerse verdieping is ruim, met veel licht en een grote trappenhal, het ‘atrium.’ Op dit niveau bevinden zich de kantoren voor opname, comfortabele wachtruimtes, een kinderdagverblijf, een gevarieerd aanbod van winkels en een ruime eetgelegenheid, evenals een kantoortje van de burgerlijke stand van de gemeente Oudergem, om geboorten en overlijdens aan te geven. “Hier vind je ook de dienst dialyse, met dertig bedden, waarvan vijf voor autodialyse”, aldus Leleu. “Het aanbod van autodialyse is één van de belangrijkste innovaties op de site. In de buurt van de dienst bevindt zich een parking met dertig plaatsen, gereserveerd voor dialysepatiënten.”

De open trappenpartij in het atrium heeft een sterk uitnodigend karakter. Alleen wie echt niet anders kan, is geneigd één van de liften verderop te gebruiken om een andere verdieping te bereiken. Op de vijfde en hoogste verdieping is een moduleerbare conferentiezaal ingericht, waarin tot honderd personen kunnen plaatsnemen. Het terras biedt een panoramisch zicht op Brussel.

Op de eerste verdieping bevinden zich, met hun wachtzalen rond het centrale atrium, een honderdtal consultatieruimtes en een twintigtal technische of verzorgingslokalen. De locomotorische cluster beschikt over een revalidatiezwembad. Hij omvat ook een radiologiezaal waar eenvoudige controleradiografieën ter plaatse kunnen worden gemaakt. Binnen de oncologieafdeling (Chirec Cancer Institute) is er de borstkliniek die alle betrokken specialismes groepeerd, zodat senologische onderzoeken (mammografie, echografie) op een enkele locatie kunnen plaatsvinden.



Het imposante atrium. (beeld: Marc Detiffe)

Comfortabel bevallen

De hospitalisatieafdelingen bevinden zich op de tweede, derde en vierde verdieping. Materniteit en neonatologie zijn ondergebracht op niveau +2. "Eén van de ouders kan er comfortabel blijven slapen. Er is ook een (niet-gemedicaliseerd) geboortehuis, waar aanstaande moeders hun zwangerschap anders kunnen beleven en op natuurlijke wijze kunnen bevallen", verklaart Rommens. "De dienst pediatrie bevindt zich vlak boven de materniteit, zodat artsen en verpleegkundigen die op beide diensten actief zijn, zich snel tussen beide diensten kunnen verplaatsen", onderstreept Azou.

Energie

Een deel van de daken is als groendak afgewerkt. "Op andere daken staan zonnepanelen voor de productie van warm water en elektriciteit. Voor elektriciteit, verwarming en koeling maakt Delta verder gebruik van een WKK-installatie met een vermogen van 800 kW en 176 boringen tot op een diepte van 90 m voor de captatie van geothermische energie", schetst de architect het energetische plaatje.

Plaatsmakende douchedeuren voor Nieuw Delta Ziekenhuis

Toen DEUREKA kennis nam van het project Nieuw Delta Ziekenhuis, was het bedrijf ogenblikkelijk onder de indruk. Niet alleen qua omvang, maar ook de functionaliteit van het gebouw sprak tot de verbeelding, aldus het bedrijf. 'De graad van afwerking die voor de patiënten individueel wordt voorzien, is bewonderenswaardig. Iedere patiënt krijgt er 100% comfort aangeboden om zijn of haar verblijf zo aangenaam mogelijk te maken. DEUREKA is erg trots met de integratie van de plaatsmakende douchedeuren in dit grootse project. Dankzij o.a. onze TWIN-modellen, die perfect ieder obstakel kunnen omzeilen, konden wij een oplossing bieden om het comfort van de patiënt en de verpleegkundige bij gebruik van de badkamer te vergroten.'



Feiten en cijfers

Opdrachtgever Chirec, Oudergem

Ontwerp Assar Architects, Brussel

Ingenieurtechnieken Ingenium, Sint Andries

Sanitair Deureka, Anzegem-Vichte

Aantal bedden 545, uitbreidbaar tot 720

Vloeroppervlakte 104.000 m²

Beglazing 10.500 m²

Budget 314 miljoen € (bouw), 80 miljoen € (nieuwe apparatuur)

Tekst: Koen Mortelmans



(/#facebook)

Tweeter

(/#linkedin)



(http://www.bouwenaandezorg.eu/?

p=151666&feed=rss2&withoutcomments=1)

TAGS ASSAR ARCHITECTS (<http://www.bouwenaandezorg.eu/tag/assar-architects/>)

Bedrijfspresentatie (<http://www.bouwenaandezorg.eu/tag/bedrijfspresentatie/>)

Bernard Leleu (<http://www.bouwenaandezorg.eu/tag/bernard-leleu/>)

Chirec (<http://www.bouwenaandezorg.eu/tag/chirec/>)

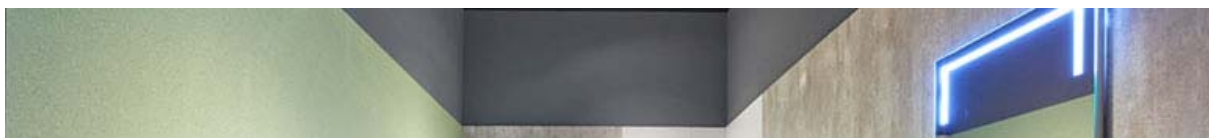
Delta-ziekenhuis (<http://www.bouwenaandezorg.eu/tag/delta-ziekenhuis/>)

Jacques Rommens (<http://www.bouwenaandezorg.eu/tag/jacques-rommens/>)

Oudergem (<http://www.bouwenaandezorg.eu/tag/oudergem/>)

Willy Azou (<http://www.bouwenaandezorg.eu/tag/willy-azou/>)

GERELATEERD NIEUWS



Sealskin toont in New Inspirium kennis als badkamerspecialist
(<http://www.bouwenaandezorg.eu/sealskin-toont-new-inspirium-kennis-als-badkamerspecialist/>)

Sealskin mag dan in verband worden gebracht met badkamerinrichting, de...

(<http://www.bouwenaandezorg.eu/sealskin-toont-new-inspirium-kennis-als-badkamerspecialist/>)



Ziekenhuisspecial | Storax bacteriedodende wandbescherming voor Erasmus MC
(<http://www.bouwenaandezorg.eu/ziekenhuisspecial-storax-bacteriedodende-wandbescherming-erasmus-mc/>)

Storax BV uit Zwijndrecht levert en monteert al veertig jaar hoek- en...

(<http://www.bouwenaandezorg.eu/ziekenhuisspecial-storax-bacteriedodende-wandbescherming-erasmus-mc/>)



Ziekenhuisspecial | Rolgordijnen B&C Projects voor Erasmus MC
(<http://www.bouwenaandezorg.eu/ziekenhuisspecial-rolgordijnen-bc-projects-erasmus-mc/>)

Ook voor de tweede fase van de nieuwbouw kiest het Erasmus Medisch Centrum...

(<http://www.bouwenaandezorg.eu/ziekenhuisspecial-rolgordijnen-bc-projects-erasmus-mc/>)



Ziekenhuisspecial | Erasmus Medisch Centrum kiest bewust voor decoratieve niche vloerafwerking
(<http://www.bouwenaandezorg.eu/ziekenhuisspecial-erasmus-medisch-centrum-kiest-bewust-decoratieve-niche-vloerafwerking/>)

Wie het nieuwe Erasmus Medisch Centrum bezoekt, kan niet om de...

(<http://www.bouwenaandezorg.eu/ziekenhuisspecial-erasmus-medisch-centrum-kiest-bewust-decoratieve-niche-vloerafwerking/>)



Ziekenhuisspecial | Innovatief buizenpostsysteem en geautomatiseerde apotheek voor Erasmus MC (<http://www.bouwenaandezorg.eu/ziekenhuisspecial-innovatief-buizenpostsysteem-en-geautomatiseerde-apotheek-erasmus-mc/>)

De innovatieve producten van Swisslog – geautomatiseerde logistieke...

(<http://www.bouwenaandezorg.eu/ziekenhuisspecial-innovatief-buizenpostsysteem-en-geautomatiseerde-apotheek-erasmus-mc/>)



WWW.ARTIMO.NL

(<http://www.artimo.nl>)

NIEUWSBRIEF BOUWEN AAN DE ZORG

Meld u aan voor de nieuwsbrief:

Abonneren!

PARTNERS & BEDRIJVEN

Advisering

(<http://www.bouwenaandezorg.eu/bedrijvenindex/?tax=advisering>)

Afbouwmaterialen

(<http://www.bouwenaandezorg.eu/bedrijvenindex/?tax=afbouwmaterialen>)

Architecten (http://www.bouwenaandezorg.eu/bedrijvenindex/?tax=architecten)	Cleanroom systemen (http://www.bouwenaandezorg.eu/bedrijvenindex/?tax=cleanroom-systemen)
Deursystemen (http://www.bouwenaandezorg.eu/bedrijvenindex/?tax=deursystemen)	Energiesturing (http://www.bouwenaandezorg.eu/bedrijvenindex/?tax=energiesturing)
Inrichting (http://www.bouwenaandezorg.eu/bedrijvenindex/?tax=inrichting)	Liften (http://www.bouwenaandezorg.eu/bedrijvenindex/?tax=liften)
	Meubilair (http://www.bouwenaandezorg.eu/bedrijvenindex/?tax=meubilair)
Noodstroom (http://www.bouwenaandezorg.eu/bedrijvenindex/?tax=noodstroom)	Plaatmateriaal (http://www.bouwenaandezorg.eu/bedrijvenindex/?tax=plaatmateriaal)
Sanitair (http://www.bouwenaandezorg.eu/bedrijvenindex/?tax=sanitair)	Staalconstructies (http://www.bouwenaandezorg.eu/bedrijvenindex/?tax=staalconstructies)
Systeemoplossingen (http://www.bouwenaandezorg.eu/bedrijvenindex/?tax=systeemoplossingen)	Technologische oplossingen (http://www.bouwenaandezorg.eu/bedrijvenindex/?tax=technologische-oplossingen)
Vast meubilair (http://www.bouwenaandezorg.eu/bedrijvenindex/?tax=vast-meubilair)	Ventilatie (http://www.bouwenaandezorg.eu/bedrijvenindex/?tax=ventilatie)
Vloeren (http://www.bouwenaandezorg.eu/bedrijvenindex/?tax=vloeren)	Waterbehandeling (http://www.bouwenaandezorg.eu/bedrijvenindex/?tax=waterbehandeling)
WKK (http://www.bouwenaandezorg.eu/bedrijvenindex/?tax=wkk)	Zonwering (http://www.bouwenaandezorg.eu/bedrijvenindex/?tax=zonwering)

EVENEMENTEN

Op dit moment zijn er geen toekomstige evenementen.



(<http://www.louwersuitgevers.nl>)

CONTACT INFORMATIE:

Louwers Uitgeversorganisatie BV.



Schatbeurderlaan 6

6002 ED WEERT

Postbus 249, 6000 AE WEERT

Tel.: +31 495 45 00 95
info@louwersuitgevers.nl

abonneren (<http://www.bouwenaandezorg.eu/abonneren/>)
adverteren (<http://www.bouwenaandezorg.eu/adverteren/>)
bedrijvenindex (<http://www.bouwenaandezorg.eu/bedrijvenindex/>)
magazine (<http://www.bouwenaandezorg.eu/magazine/>)
jaarboek (<http://www.bouwenaandezorg.eu/jaarboek/>)
over ons (<http://www.bouwenaandezorg.eu/over-ons/>)
privacy (<http://www.bouwenaandezorg.eu/sample-page/>)
voorwaarden (<http://www.bouwenaandezorg.eu/voorwaarden/>)

 (https://www.facebook.com/pages/Bouwen-aan-de-zorg/952086671479857?skip_nax_wizard=true)
 (<https://twitter.com/bouwenaanzorg>)  (<https://www.linkedin.com/company/bouwen-aan-de-zorg?trk=biz-brand-tree-co-name>)  (http://www.youtube.com/channel/UCp_ndvf7N-LQgbPsKhb02OA)
 (<http://www.bouwenaandezorg.eu/feed/>)

